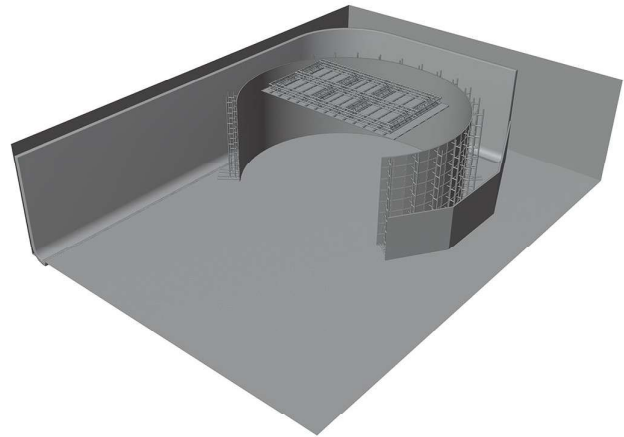


## Studio

- Surface Globale : 290m<sup>2</sup>
- Longueur : 20,2m
- Largeur 14,2m
- Hauteur sous poutres : 4,95m
- Accès porte : H 3m x L 2,80m

## Cyclo LED

- Mur : 23m x 4m
- Plafond : 7m x 4m
- Diamètre utile : 10,30 m
- Largeur ouverture : 7,40 m
- Recul : 9m



## LED

- Pitch : 2.6
- Luminosité maximale : 1500 nits
- Taux de Balayage : 1/8
- Taux de Rafraîchissement : 7680 Hz

